



## PROGETTO PON GOV CRONICITÀ

*Sostenere la sfida alla cronicità con il supporto dell'ICT*

# TAVOLO 2 - PRIMA TAPPA DEL ROADSHOW REGIONALE A TORINO: LE BUONE PRATICHE DEL PON GOV CRONICITÀ

OSSERVATORIO  
CRONICITÀ

Torino, 11 Aprile 2022

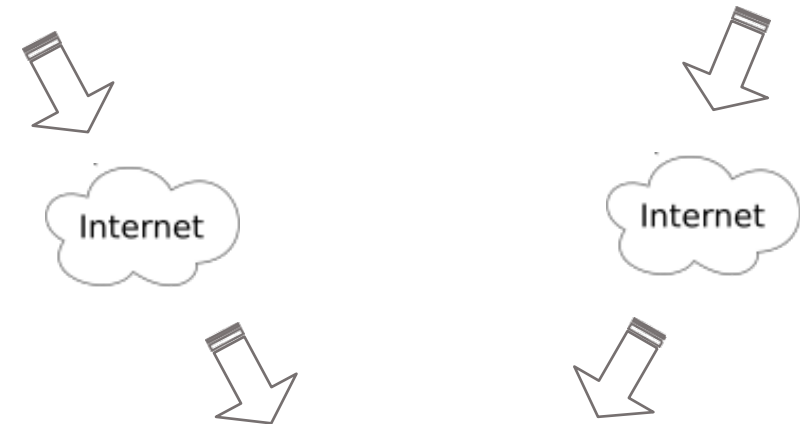


## PIATTAFORMA DELLA CRONICITÀ'



**Benvenuti sulla Piattaforma della cronicità che raccoglie le migliori esperienze innovative per la gestione della cronicità a livello nazionale, UE e internazionale**

*Al fine di promuovere e garantire la massima partecipazione di istituzioni, cittadini e portatori di interesse, la "Piattaforma della cronicità" consente di arricchire la conoscenza delle Buone Pratiche e dei modelli innovativi per la cronicità rilevati a livello nazionale, attraverso un confronto con le principali esperienze internazionali e con gli elementi differenziali di tali modelli, nonché di favorire, anche grazie all'utilizzo di funzionalità tecnologicamente innovative, il trasferimento locale nelle Regioni.*



CRONICITÀ PARTE PUBBLICA



OSSERVATORIO CRONICITÀ

# PROGETTO PON GOV CRONICITÀ - *Sostenere la sfida alla cronicità con il supporto dell'ICT* TAVOLO 2 - PRIMA TAPPA DEL ROADSHOW REGIONALE A TORINO: LE BUONE PRATICHE DEL PON GOV CRONICITÀ



Con il coordinamento scientifico di **agenas.it** AGENZIA NAZIONALE PER I SERVIZI SANITARI REGIONALI

**Piattaforma della Cronicità**  
Analisi di Modelli innovativi per la gestione delle cronicità

Seguici su

Chi siamo Buone Pratiche Indicatori Manuale

**Ricerca Pratiche** [+ Nuova pratica](#)

**PRATICA**

Parola chiave:  CLASSI DI PATOLOGIA (ICD):  SETTING/ASSISTENZIALE:  TECNOLOGIE ICT:

CASSETTA DEGLI ATTREZZI PONGOV:  LUOGO:  [Ricerca](#)

REGIONALE ASL AZIENDA OSPEDALIERA

Opzioni	Nome della pratica	Soggetto Proponente	Luogo	Classi di Patologia	Servizi ICT	Allegati
						<a href="#">Scarica Pratica</a> <a href="#">Scarica PDF</a>
						<a href="#">Scarica Pratica</a> <a href="#">Scarica PDF</a>
						<a href="#">Scarica Pratica</a> <a href="#">Scarica PDF</a>
						<a href="#">Scarica Pratica</a> <a href="#">Scarica PDF</a>
						<a href="#">Scarica Pratica</a> <a href="#">Scarica PDF</a>

Ricerca

Mappa

Lista

Paesi UE	Paesi Extra UE
Belgio	Afganistan
Bulgaria	Angola
Ungheria	Arabia Saudita
Italia	Argentina
Paesi Bassi	Aruba
Polonia	Brasile
Cipro	Canada
Danimarca	Cile
Estonia	Colombia
Spagna	Costa Rica
Finlandia	Cuba
Svezia	Curacao
Francia	El Salvador
Germania	Guatemala
Grecia	Panama
Irlanda	Perù
Lettonia	Porto Rico
Lituania	Trinidad
Malta	Tobago
Norvegia	Uruguay
Olanda	Australia
Portogallo	Cina
Repubblica Ceca	Corea del Sud
Romania	Egitto
Slovacchia	Emirati Arabi
Slovenia	Giappone
	India
	Indonesia
	Irlanda
	Islanda
	Messico
	Nuova Zelanda
	Regno Unito
	Scozia
	Singapore
	Stati Uniti D'America
	Sud Africa
	Svizzera
	Venezuela

**Oltre 230  
Progetti UE ed  
extra UE**

## TABLEAU DEI PROGETTI SULLA CRONICITA' – CASSETTA DEGLI ATTREZZI

N	Paese	Programma cronicità	3. Medicina di iniziativa	4. Health Literacy	5. Strutture territoriali erogazione servizi assistenza cronicità	6. Modelli di piattaforme per la gestione della cronicità	7. Cartella informatizzata
10	Canada	<i>Alberta Health Services - Chronic Disease Management</i>	Implementata	Attività di formazione sanitaria per il paziente, opuscoli, video informativi, dispense online.	Ospedali, ambulatori di cure primarie e strutture sanitarie presenti nel territorio.	Alberta Netcare; Strategic Clinical Networks con il fine di riunire esperti in diversi settori sanitari con la finalità di trovare cure integrate per migliorare i risultati, l'esperienza del paziente, la qualità e la sicurezza delle cure; HealthChange®.	Implementata e utilizzata in tutta la regione, fruibile anche per il paziente non solo per il personale medico.
11	Canada	<i>Yukon Chronic Conditions Support Program</i>	La rilevazione precoce delle malattie croniche attraverso lo screening è tra gli obiettivi del programma.	Per diverse patologie croniche (Diabete di tipo II, l'ipertensione, le malattie cardiovascolari) sono presenti workshop tematici gratuiti a cui tutti i pazienti possono iscriversi. I workshop sono strutturati per implementare le conoscenze sanitarie. Sito web del programma da cui è possibile scaricare brochure esplicative per i pazienti.	Ospedali. Ambulatori di cure primarie, Domicilio, Farmacie, Strutture private Assistenziali.	Portale Il sito <a href="http://Doxi.me">Doxi.me</a> , per l'accesso ai dati sanitari e ai servizi di cura per i pazienti, il personale sanitario e i provider.	Il sistema online di gestione del paziente si basa sull'utilizzo delle cartelle cliniche informatizzate.
12	Cina	<i>Programma pilota per la gestione delle malattie croniche con la tecnologia Internet (IT) e l'intelligenza artificiale (AI)</i>	Lo sviluppo del programma consente di incrementare la medicina di iniziativa, di facilitare il processo di alfabetizzazione sanitaria sulle cronicità, di sviluppare una maggiore attenzione su prevenzione, cura e trattamento precoce delle malattie croniche.	Il fine degli strumenti (App, siti web, social media) messi a disposizione nel programma è quello di aumentare la capacità di reperire facilmente, comprendere e utilizzare le informazioni sanitarie a supporto di decisioni sanitarie appropriate e utili per il trattamento precoce.	Istituti Sanitari Pubblici (CDC locali), Ospedali, Centri sanitari .	N/D	Utilizzate per l'integrazione e il coordinamento dei diversi livelli assistenziali.

☰ Filtri Ricerca

Tecnologie digitali

Telemonitoraggio

Classi di patologie

--

Parole chiave

--

--

Valenza geografica

--

Applica



## PIATTAFORMA DELLA CRONICITÀ

### Telemonitoring COPD patients with frequent admissions (Telemonitoraggio di pazienti con BPCO con ricoveri frequenti)

Azioni correlate:

[Modifica](#)

[Elimina](#)

**n.13 Equipe  
professionali**

**n.15 strumenti  
per  
empowerment**

#### DOMINIO DI APPLICAZIONE

Programma:

**Telemonitoring COPD patients with frequent admissions (Telemonitoraggio di  
pazienti con BPCO con ricoveri frequenti)**

Nazione:

**Spain**

Anno di rilevazione:

**2021**

Valenza geografica:

**Nazionale**

Classi di patologie:

- **MALATTIE RESPIRATORIE CRONICHE**

#### VALENZA TEMPORALE

Data entrata in vigore:

**2017-01-01**



Schede Componenti



Fasi PNC



Dati Statistici Regionali



Dati Statistici Regionali



Dati Statistici Regionali



ASL e Distretti

Cassetta attrezzi

Dati statistici  
Regioni

Dati statistici Stati  
UE

Dati statistici Stati  
extra UE

Indicatori



OSSERVATORIO  
CRONICITÀ

PROGETTO PON GOV CRONICITÀ - *Sostenere la sfida alla cronicità con il supporto dell'ICT*

TAVOLO 2 - PRIMA TAPPA DEL ROADSHOW REGIONALE A TORINO:

LE BUONE PRATICHE DEL PON GOV CRONICITÀ



Con il coordinamento scientifico di agenas.

Ministero della Salute | Osservatorio Cronicità | agenas

ITA | Ciao amministratore, benvenuto

**Piattaforma della Cronicità**  
Analisi di Modelli Innovativi per la gestione delle cronicità

Segui su

Chi siamo | Buone Pratiche | Indicatori | Manuale

**Nuova pratica**

INDICE DELLA PAGINA

- GENERALI
- PROGETTAZIONE
- VALUTAZIONE
- EMPOWERMENT DEL PAZIENTE/CAREGIVER
- FORMAZIONE OPERATORI
- CONSIDERAZIONI ETICHE
- GOVERNANCE, SERVIZI DI SANITA' DIGITALE E ICT
- INTERAZIONI CON I SISTEMI NORMALI E PERTINENTI
- SOSTENIBILITA' E SCALABILITA'
- APPROFONDIMENTI
- COMPONENTI

**GENERALI**

**PROGETTAZIONE**

**VALUTAZIONE**

**EMPOWERMENT DEL PAZIENTE/CAREGIVER**

**FORMAZIONE OPERATORI**

**CONSIDERAZIONI ETICHE**

**GOVERNANCE, SERVIZI DI SANITA' DIGITALE E ICT**

**INTERAZIONI CON I SISTEMI NORMALI E PERTINENTI**

**SOSTENIBILITA' E SCALABILITA'**

**APPROFONDIMENTI**

**COMPONENTI**

\* campi obbligatori

Salva

L'inserimento della nuova pratica sarà diviso in 9 sezioni come i 9 criteri QCR Tool

**9 CRITERI QCR Tool**

Altro
PROGETTAZIONE
VALUTAZIONE
EMPOWERMENT
FORMAZIONE
CONSIDERAZIONI ETICHE
GOVERNANCE
INTERAZIONE CON SISTEMI NORMALI E PERTINENTI
SOSTENIBILITA' E SCALABILITA'



# Trasferibilità delle buone pratiche

- Quale pratica è più adatta al mio contesto?
- E' possibile valutare in anticipo l'impatto di una nuova pratica nella mia azienda?
- Quali sono i miei punti di forza e quelli di debolezza?
- Chi può aiutarmi?



# Metodologia per la trasferibilità

## Evidence-based capacity-building support

### 1. Maturity assessment for integrated care

**Priorities for improvement:** strengths and weaknesses of local environment for integrated care



### 2. Capacity-building assets

**Access to existing evidence**



### 4. Improvement Plans

**Co-designing technical assistance** tailored to the maturity and local context

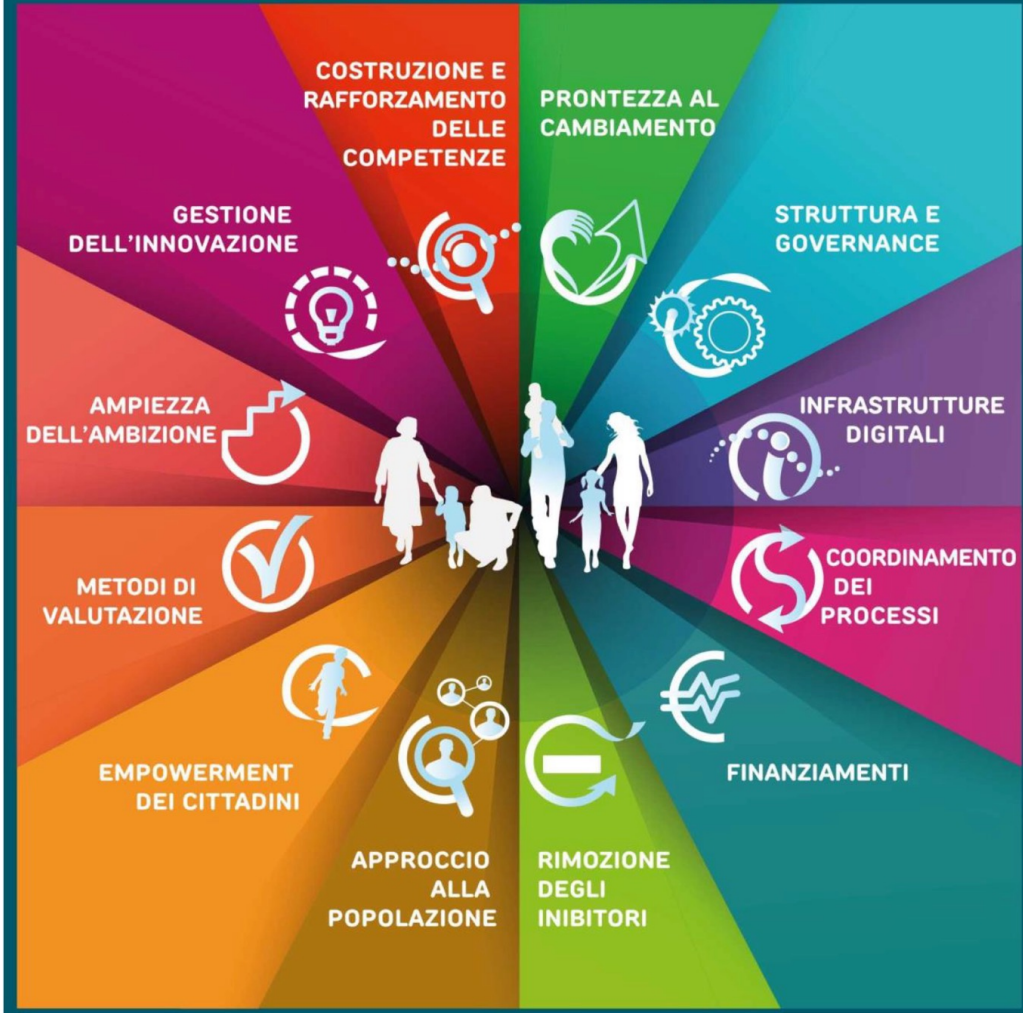


### 3. Knowledge transfer

**Capacity-building support**

# SCIROCCO Exchange

## IL MATURITY MODEL PER LE CURE INTEGRATE



### Esempio: Infrastrutture digitali

#### Scala di valutazione

- 0 - Non ci sono infrastrutture digitali a supporto delle cure integrate
- 1 - È in atto una ricognizione dei bisogni ma non c'è una strategia /o piano su come impiegare e standardizzare le infrastrutture digitali a supporto delle cure integrate
- 2 - Esiste un mandato e un piano per lanciare le infrastrutture regionali/nazionali, incluso un set di standard tecnici condivisi sia per il settore sociale che per il settore sanitario, ma non è stato ancora implementato.
- 3 - Esiste un progetto pilota per le infrastrutture digitali a supporto delle cure integrate ma non c'è ancora un'ampia copertura regionale. Esiste un set di standard tecnici condivisi per consentire l'approvvigionamento congiunto (unioni d'acquisto, gare regionali) di nuovi sistemi; è in corso il consolidamento delle soluzioni ICT su larga scala.
- 4 - le infrastrutture digitali a supporto delle cure integrate sono implementate ma non sono ancora utilizzate da tutti gli stakeholder coinvolti. Un set unificato di standard è stato pubblicato; sono state realizzate numerose gare congiunte per l'approvvigionamento di nuovi sistemi; data centres consolidati e servizi condivisi sono ampiamente implementati.
- 5 - Infrastrutture digitali universali, su scala regionale/nazionale sono utilizzate per tutte le cure integrate da tutti gli stakeholder. Un set di standard unificato e obbligatorio è pienamente incorporato in tutte le procedure di gara, i sistemi sono pienamente interoperabili; centri dati consolidati e utilizzo di servizi condivisi (incluso il cloud) sono la prassi consueta.