



Utilizzo delle evidenze a supporto delle politiche di governo dell'assistenza sanitaria territoriale

Integrazione dati Emergenza-Urgenza-SDO



Patrimonio di dati sanitari

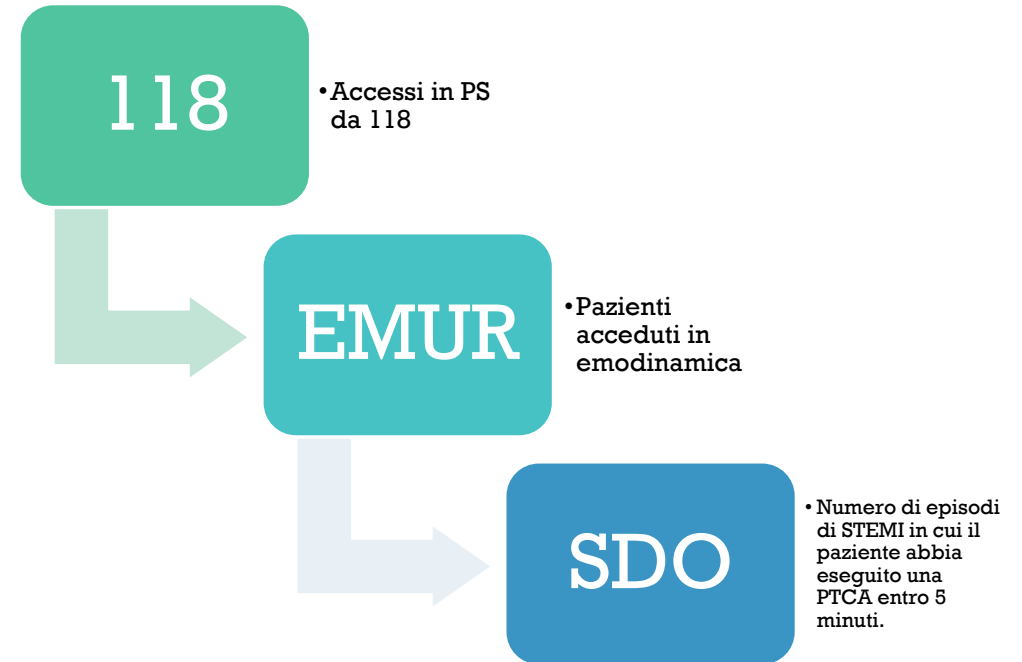




Un esempio di Indicatori per la misura della prima fase d'intervento (Emergenza territoriale e Pronto soccorso)

Un importante elemento di valutazione della gestione dell'emergenza cardiologica viene dalla **tempestività dell'accesso** all'angioplastica coronarica percutanea transluminale.

Esiti clinici migliori in pazienti con IMA e sopraslivellamento del tratto ST (STEMI - Segment Elevation Myocardial Infarction), **trattati precocemente con PTCA**

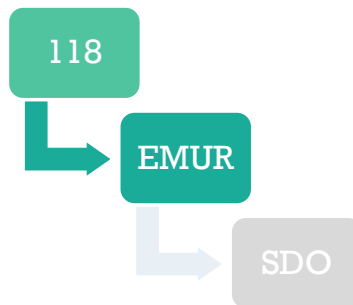


Alla base dei nuovi indicatori l'interconnessione dei flussi Emur e SDO

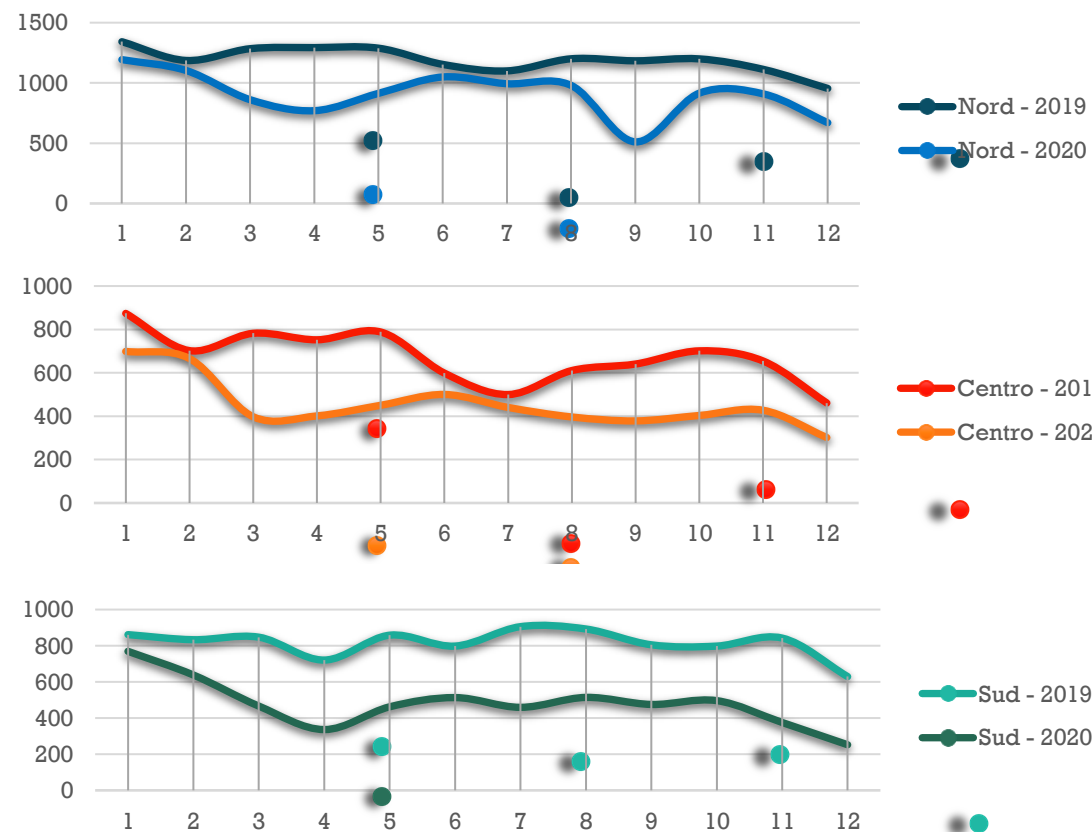
Accessi in PS da 118

Totale accessi in PS da 118		
Anno	Frequenza	Tasso di variazione
2019	32153	-
2020	22098	-31%

Anno	Area ricovero	Frequenza	Percentuale	Tasso
2019	Nord	14291	45%	
2019	Centro	8072	25%	
2019	Sud	9790	30%	
2020	Nord	10873	49%	-24%
2020	Centro	5458	25%	-32%
2020	Sud	5767	26%	-41%



Andamento mensile degli accessi in PS da 118



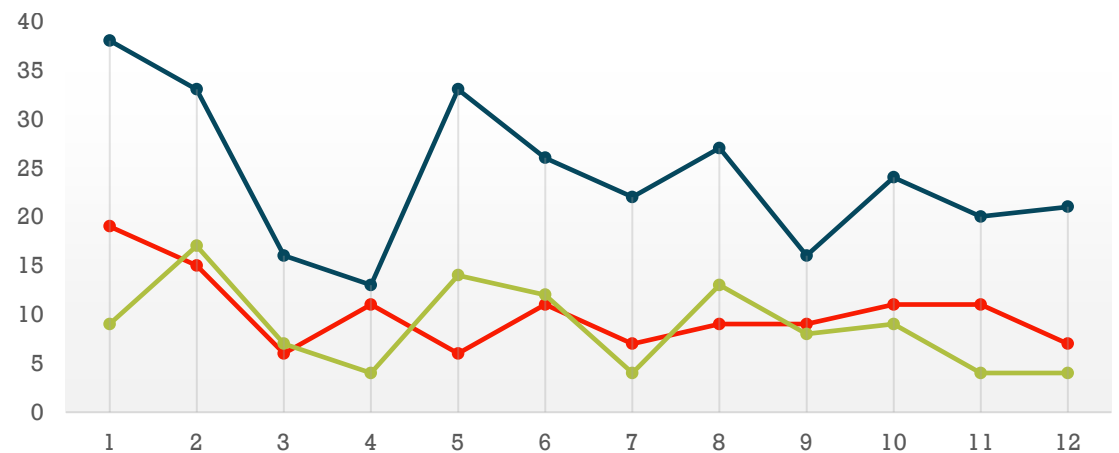
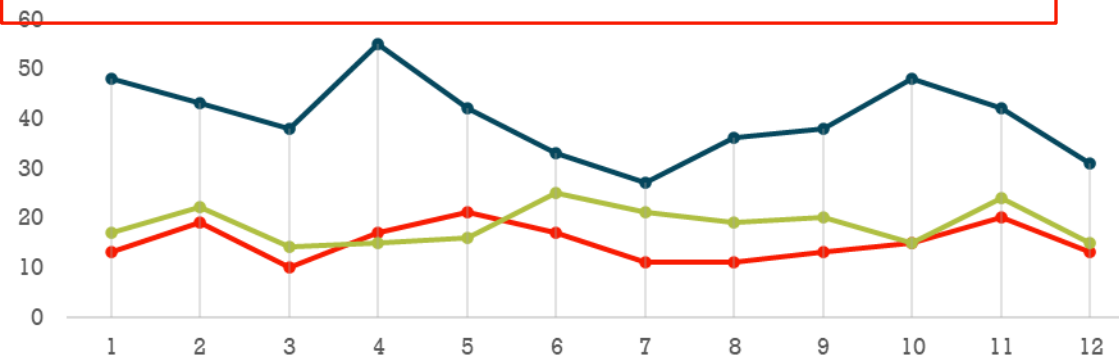
	2019		2020		Var. 118 PS	Var. 118 PS SDO
	118>PS	PS>SDO	118>PS	PS>SDO		
Nord	14291	481	10873	289	-23,9%	-39,9%
Centro	8072	180	5458	122	-32,4%	-32,2%
Sud	9790	223	5767	105	-41,1%	-52,9%
Totale	32153	884	22098	516	-31,3%	-41,6%

118

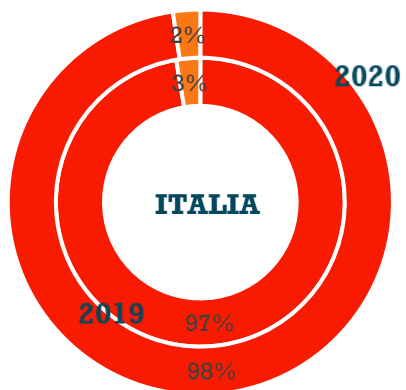
EMUR

SDO

Pazienti da 118 con accesso emodinamica



■ Accessi da 118 in PS ■ Accessi da 118 in PS esitati in reparto





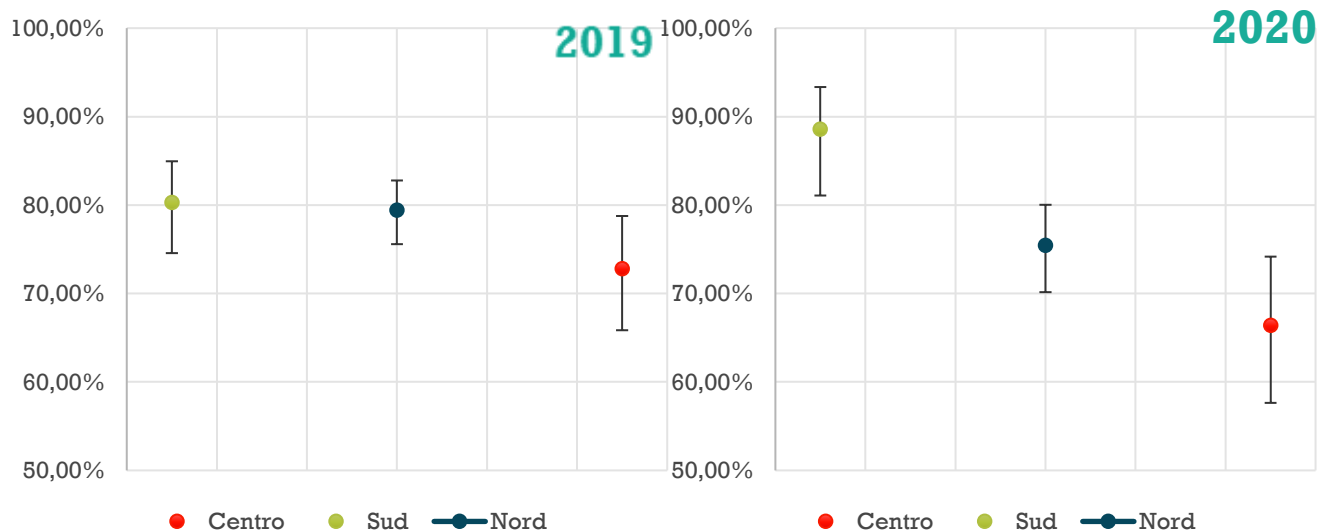
Pazienti da 118 con accesso emodinamica entro 5 minuti dall'apertura del gipse o accesso in ps

118

EMUR

SDO

	2019			2020			Var.
	lim inf	Accesso Emodinamica 5 min	lim sup	lim inf	Stima Emodinamica 5 min	lim sup	
Centro	65,85%	72,78%	78,75%	57,63%	66,39%	74,16%	-6%
Nord	75,58%	79,42%	82,79%	70,16%	75,43%	80,04%	-4%
Sud	74,55%	80,27%	84,96%	81,08%	88,57%	93,34%	8%





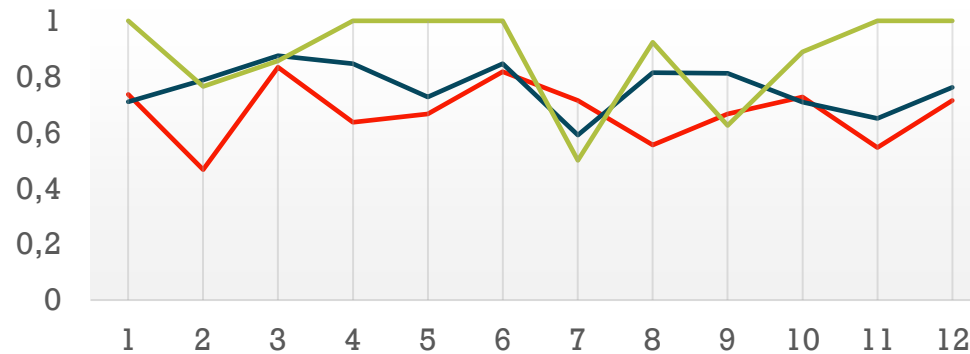
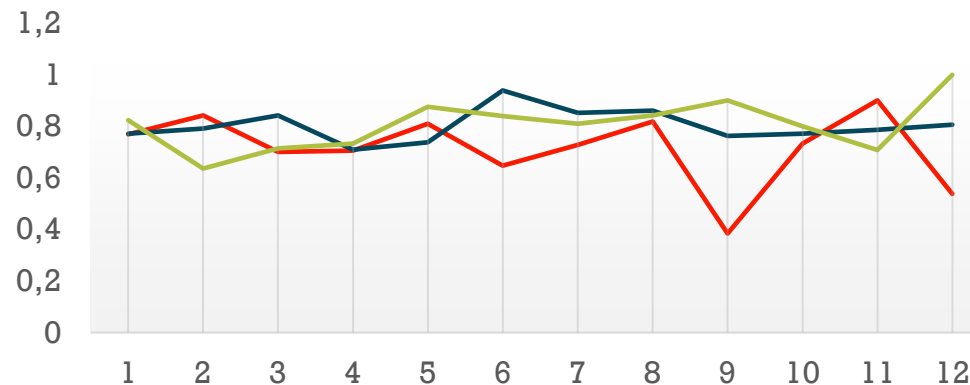
Proporzione di pazienti da 118 con accesso emodinamica entro 5 minuti dall'apertura del gipse o accesso in ps

118

EMUR

SDO

Mesi	Centro		Nord		Sud	
	2019	2020	2019	2020	2019	2020
1	13	19	48	38	17	9
2	19	15	43	33	22	17
3	10	6	38	16	14	7
4	17	11	55	13	15	4
5	21	6	42	33	16	14
6	17	11	33	26	25	12
7	11	7	27	22	21	4
8	11	9	36	27	19	13
9	13	9	38	16	20	8
10	15	11	48	24	15	9
11	20	11	42	20	24	4
12	13	7	31	21	15	4
Totale complessivo	180	122	481	289	223	105



Diminuiscono fino al 50% i volumi di accesso in emodinamica, mentre appare contenuta la proporzione di accessi



**WHAT'S
NEXT?**

GRAZIE

Next steps

L'assistenza sul territorio e in Pronto Soccorso; percorsi di miglioramento

- Iterconnessione (tempi dalla chiamata in 118)
- Aggiustamenti rispetto caratteristiche della coorte
- Osservazione di serie storiche